

## Oxide series\_

/ Поверхности воспроизводят эффект окисленного металла, реагирующего на воздействие атмосферных явлений и бег времени.

/ The surfaces reproduce the effect of oxidised metal when it reacts to the elements, the sun and the time that passes.

### Коэффициент трения Laminam 5 / Coefficient of friction Laminam 5

Oxide

#### Норма-Метод / Norm-Method

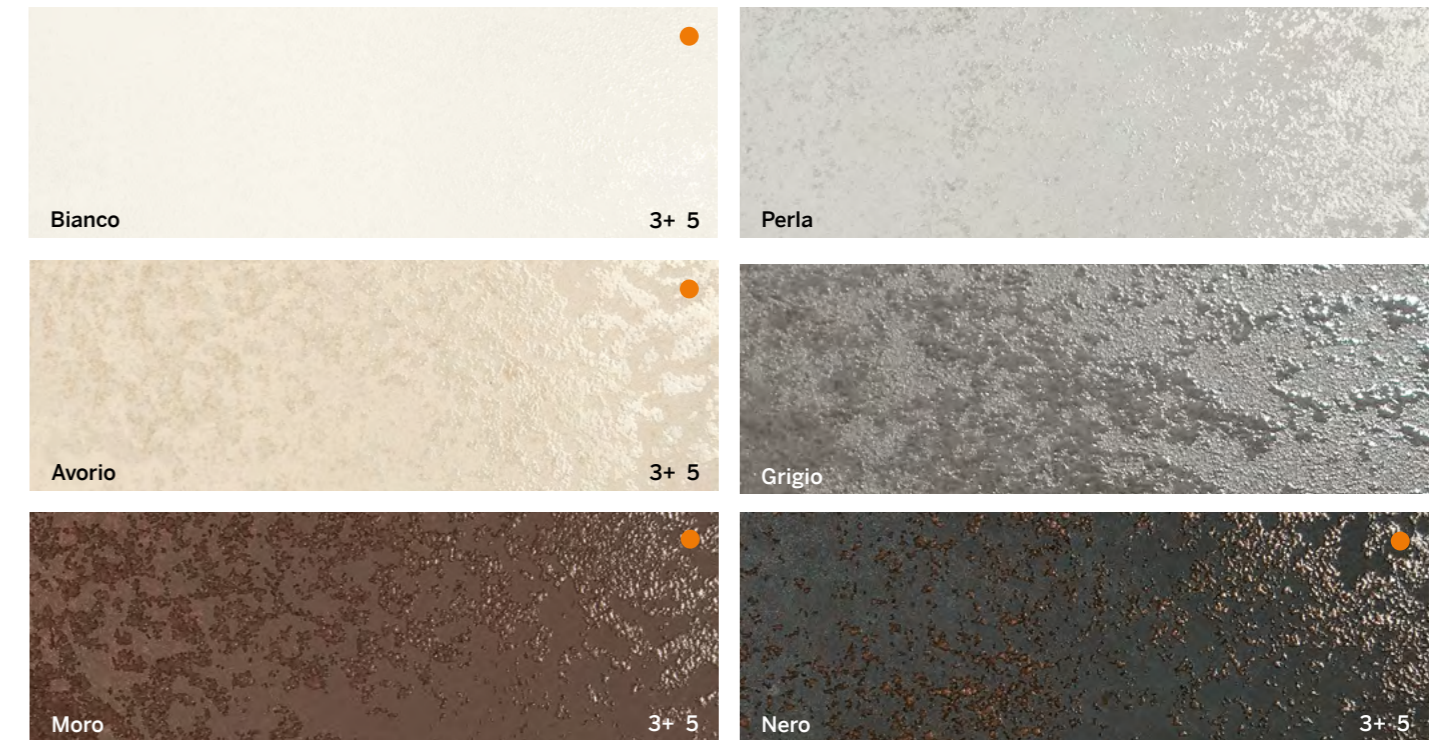
|                    |                           |
|--------------------|---------------------------|
| DIN 51130          | R9                        |
| DIN 51097          | A                         |
| ANSI A137.1 (DCOF) | ≥ 0.42*                   |
| ASTM C-1028        | по требованию / on demand |

#### Pendulum

#### Норма-Метод / Norm-Method

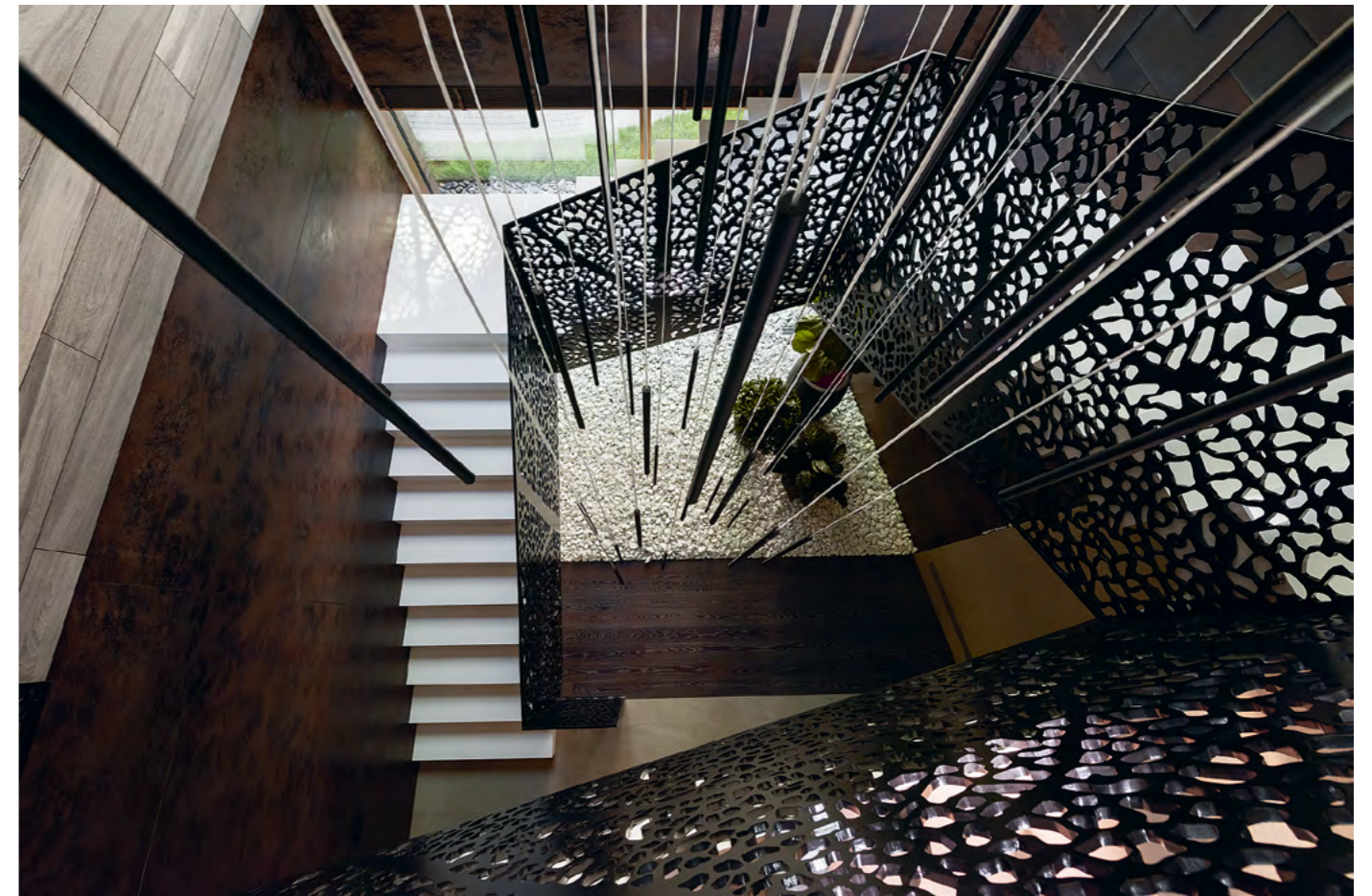
|                                      |                                 |                           |
|--------------------------------------|---------------------------------|---------------------------|
| Испанский тест / Spanish test        | UNE-ENV 12633:2003              | по требованию / on demand |
| Английский тест / English test       | BS 7976-2:2002 PENDULUM TESTERS | по требованию / on demand |
| Австралийский тест / Australian test | AS/NZS 4586                     | по требованию / on demand |

\* Гарантируется по требованию на этапе заказа / Guaranteed if requested at the time of ordering.



● Сделано в России. / Made in Russia.

Размеры 1000x3000 мм. Тональность образцов ориентировочная. Цифры на образцах указывают доступную толщину плит.  
 Информация о керамических плитках итальянского производства смотрите на сайте [www.laminamrus.com](http://www.laminamrus.com)  
 / Dimensions 1000x3000 mm. Sample colours are considered indicative. The values indicated on the samples show the available thicknesses.  
 Please, go to [www.laminamrus.com](http://www.laminamrus.com) for more information about italian slab collections.

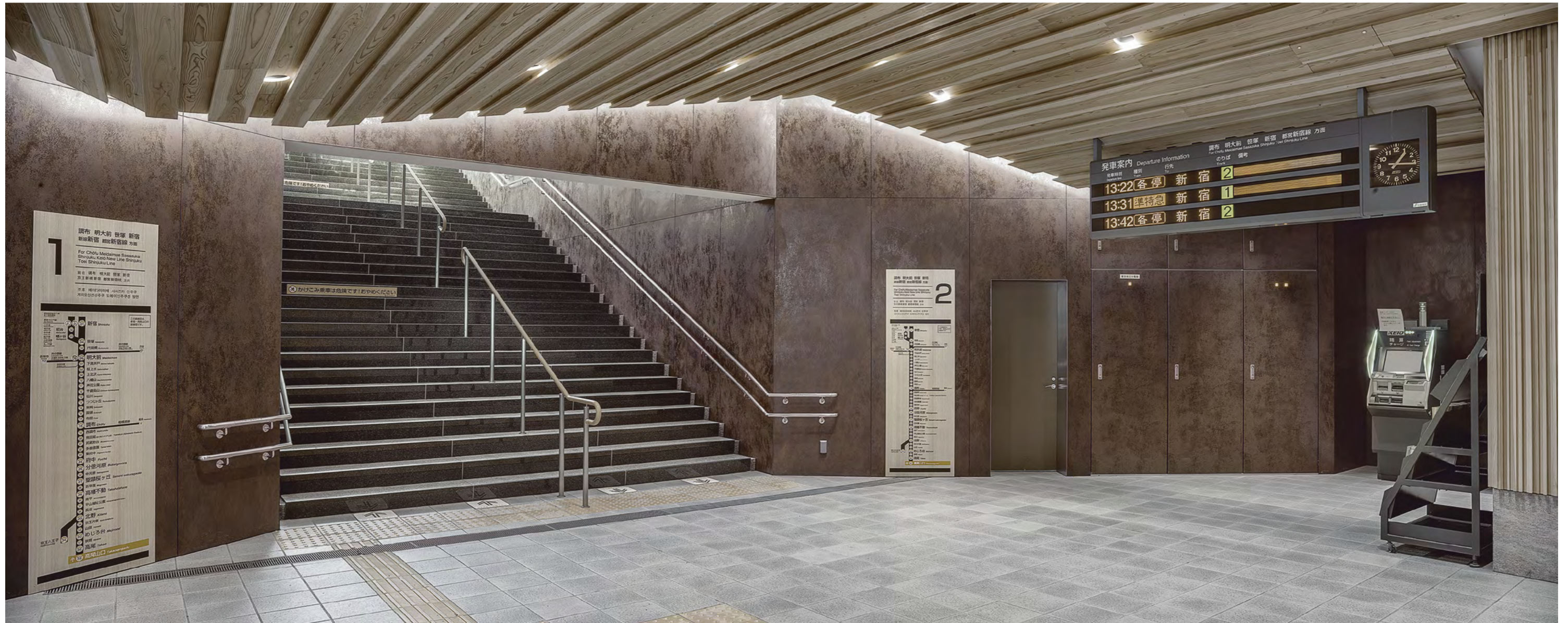
**/ Moscow region**

Year: 2019  
Copper Shell House  
Moscow region / Russia  
Design: Aleksandra Fedorova  
Architectural buró  
Laminam 3+  
Laminam 5  
Oxide Moro  
1000×3000  
← →



## /Moscow

Year: 2016  
 Museum Of Architecture  
 Moscow / Russia  
 Laminam 5  
 Oxide Moro  
 1000×3000  
 ← →



/Tokyo

Year: 2015  
 Takaosanguchi Station  
 Tokyo / Japan  
 Design: Kengo Kuma  
 and Associates +  
 Keio Construction  
 Laminam 3+  
 Oxide Moro  
 1000x3000  
 ← →

**/Milan**

Year: 2015  
Office building  
Milan / Italy  
Design: Studio  
Guidarini & Salvadeo  
Laminam 3+  
Oxide Perla  
Tredi Carbonio  
Various sizes  
← →